

Solitec

TECNOLOGÍA LED

CATÁLOGO TÉCNICO ILUMINACIÓN LED

DOWN LEDS

16-03



Ecológico



ISO 14001
BUREAU VERITAS
Certification



ISO 9001
BUREAU VERITAS
Certification



Down Led – CP1- CC



Oficinas, locales comerciales, hogares, hoteles y colegios.

Características

- *Dimming* (regulación de brillo) por microprocesador. (Protocolos 0-10V, Dali, red MESH RF 868 MHz)
- Protección de la luminaria a través de un sensor de temperatura.
- Kit de alimentación de emergencia. (1 hora con 100% de brillo)

Características funcionales

Tipo de luminaria: Empotrable circular orientable

Diámetro interior: 75 mm

Diámetro exterior: 90 mm

Altura: 45 mm

Material de la estructura: Aleación de aluminio

Acabado: Cubierta barniz acrílico

Control: Sobre tensión cortocircuito sobrecorriente

Sistema de seguridad: Sobre temperatura

Cortocircuito Sobre tensión

Fuente de alimentación: Meanwell externa CC

Potencia nominal (AC): 3 Led MX-6 → 4,25 W

4 Led MX-6 → 5,5 W

5 Led MX-6 → 7,0 W

Características lumínicas

Tipo de LED: Cree XLamp MX-6

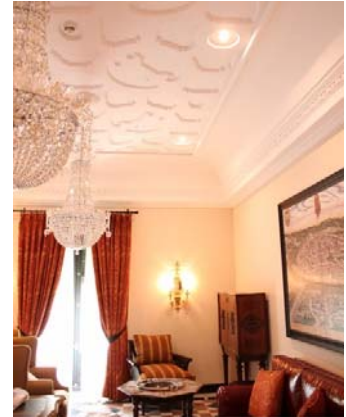
Parámetro:

Potencia	CC	Lúmenes Frío: 6.000 K	Lúmenes Neutro: 4.000 K	Lúmenes Cálido: 3.000 K	Vida útil (L70 B10) T _{amb} : 25 °C
4,25 W	350 mA	315	305	290	>75.000 horas
5,5 W	350 mA	390	370	350	>70.000 horas
7,0 W	350 mA	480	460	440	>65.000 horas

Comparativa de consumo:

LED	Halógeno	Ahorro
4.25 W	35 W	87 %
7.0 W	50 W	86 %

Down Led – CM2- CC



Oficinas, locales comerciales, hogares, hoteles, colegios y cafeterías.

Características

- *Dimming* (regulación de brillo) por microprocesador. (Protocolos 0-10V, Dali, red MESH RF 868 MHz)
- Protección de la luminaria a través de un sensor de temperatura.
- Kit de alimentación de emergencia. (1 hora con 100% de brillo)

Características funcionales

Tipo de luminaria: Empotrable circular orientable

Diámetro interior: 75 mm

Diámetro exterior: 90 mm

Altura: 70 mm

Material de la estructura: Aleación de aluminio

Acabado: Cubierta barniz acrílico

Control: Sobre tensión

Sistema de seguridad: Sobre temperatura

Cortocircuito Sobre tensión

Fuente de alimentación: Meanwell externa CC

Potencia máxima (AC): 9 W

Características lumínicas

Tipo de LED: Cree XLamp MX-6

Parámetros:

<i>Nº Leds</i>	<i>CC</i>	<i>Lúmenes Frío: 6.000 K</i>	<i>Lúmenes Neutro: 4.000 K</i>	<i>Lúmenes Cálido: 3.000 K</i>	<i>Vida útil (L70B10) T_{amb}: 25 °C</i>
6	350 mA	780	750	720	>70.000 horas

Comparativa de consumo:

LED
9 W

Halógeno
75 W

Ahorro
88 %

Down Led – CM1- CC



Oficinas, locales comerciales, hogares, hoteles, colegios y cafeterías.

Características

- *Dimming* (regulación de brillo) por microprocesador. (Protocolos 0-10V, Dali, red MESH RF 868 MHz)
- Protección de la luminaria a través de un sensor de temperatura.
- Kit de alimentación de emergencia. (1 hora con 100% de brillo)

Características funcionales

Tipo de luminaria: Empotrable circular orientable	Acabado: Cubierta barniz acrílico
Diámetro interior: 90 mm	Control: Sobre tensión
Diámetro exterior: 105 mm	Sistema de seguridad: Sobre temperatura
Altura: 70 mm	Cortocircuito Sobre tensión
Material de la estructura: Aleación de aluminio	Fuente de alimentación: Meanwell externa CC
	Potencia máxima (AC): 12 W

Características lumínicas

Tipo de LED: Cree XLamp MX-6

Parámetros:

	<i>Nº Leds</i>	<i>CC</i>	<i>Lúmenes Frío: 6.000 K</i>	<i>Lúmenes Neutro: 4.000 K</i>	<i>Lúmenes Cálido: 3.000 K</i>	<i>Vida útil (L70B10) Tamb :25 °C</i>
	8	350 mA	980	950	920	>70.000 horas
Comparativa de consumo:	<i>LED</i>		<i>Halógeno</i>	<i>Ahorro</i>		
	12 W		100 W	87 %		

www.solitecled.com

Down Led – CM2- CC



Oficinas, locales comerciales, hogares, hoteles, colegios y cafeterías.

Características

- *Dimming* (regulación de brillo) por microprocesador. (Protocolos 0-10V, Dali, red MESH RF 868 MHz)
- Protección de la luminaria a través de un sensor de temperatura.
- Kit de alimentación de emergencia. (1 hora con 100% de brillo)

Características funcionales

Tipo de luminaria: Empotrable circular orientable	Acabado: Cubierta barniz acrílico
Diámetro interior: 90 mm	Control: Sobre tensión
Diámetro exterior: 105 mm	Sistema de seguridad: Sobre temperatura
Altura: 70 mm	Cortocircuito Sobre tensión
Material de la estructura: Aleación de aluminio	Fuente de alimentación: Meanwell externa CC
	Potencia máxima (AC): 12 W

Características lumínicas

Tipo de LED: Cree XLamp MX-6

Parámetros:

<i>Nº Leds</i>	<i>CC</i>	<i>Lúmenes Frío: 6.000 K</i>	<i>Lúmenes Neutro: 4.000 K</i>	<i>Lúmenes Cálido: 3.000 K</i>	<i>Vida útil (L70B10) T_{amb} :25 °C</i>
8	350 mA	980	950	920	>70.000 horas

Comparativa de consumo:

<i>LED</i>	<i>Halógeno</i>	<i>Ahorro</i>
12 W	100 W	87 %

Solitec

TECNOLOGÍA LED



Nº RAEE: 5.000

Ministerio de Industria, Ingeniería y Turismo



Solitec

Tlf: 952 33 01 51

C/Marea Baja Nº19.
Polígono industrial Alameda.

29006 Málaga

Málaga. España.

www.solitecled.com